

EXPEDICIÓN A LA SELVA

PARQUE NACIONAL CALILEGUA



¿DE QUÉ SE TRATA?

Una viaje educativo de contacto directo con las yungas para comprender la biodiversidad del norte argentino, la importancia de la conservación ambiental y la relación entre naturaleza, producción y comunidad.



PARQUE NACIONAL CALILEGUA

¿POR QUÉ ELEGIR ESTA EXPEDICIÓN?

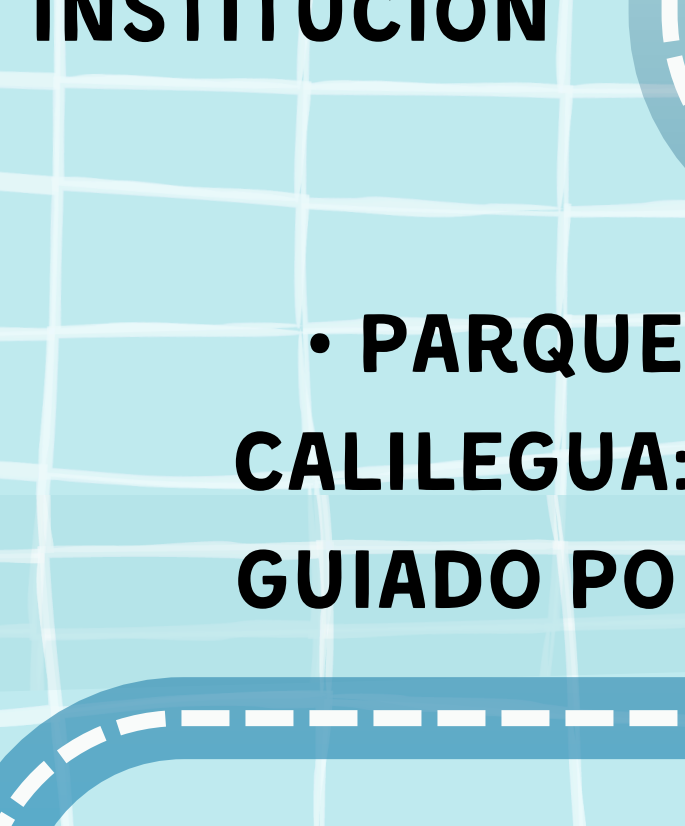
- Contacto directo con la selva
- Aprendizaje ambiental en territorio protegido
- Observación de flora y fauna autóctona
- Organización, recreación y cuidado WAAM

¿QUÉ SE APRENDE EN CALILEGUA?

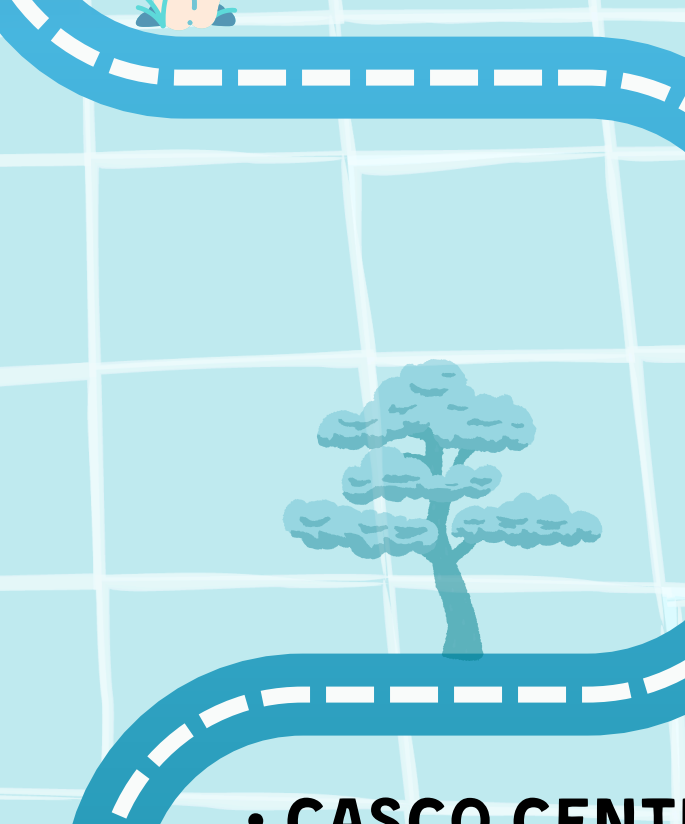
- Biodiversidad de las Yungas



- Conservación ambiental y áreas protegidas
- Relación entre ambiente y actividad productiva
- Observación activa y trabajo grupal



- Libertador General San Martín
- Actividades WAAM



- Casco Centrico de San Salvador: Plaza Principal, Casa de Gobierno e Iglesia
- Annuar Shopping
- Regreso



ITINERARIO GENERAL

• SALIDA DESDE LA INSTITUCIÓN

• PARQUE NACIONAL CALILEGUA: RECORRIDO GUIADO POR SENDEROS

• OBSERVACIÓN DE FLORA Y FAUNA DE LAS YUNGAS

• LIBERTADOR GENERAL SAN MARTIN

• ACTIVIDADES WAAM

• CASCO CENTRICO DE SAN SALVADOR: PLAZA PRINCIPAL, CASA DE GOBIERNO E IGLESIA

• ANNUAR SHOPPING

• REGRESO

COMER BIEN TAMBIÉN ES PARTE DEL VIAJE

DESAYUNO A BORDO

Un pebete de jamón y queso, medialuna e infusión caliente

ALMUERZO

Incluye entrada, plato principal, postre y bebida

MERIENDA

Barra de cereal, alfajor, chupetin y jugo de frutas

SNACK

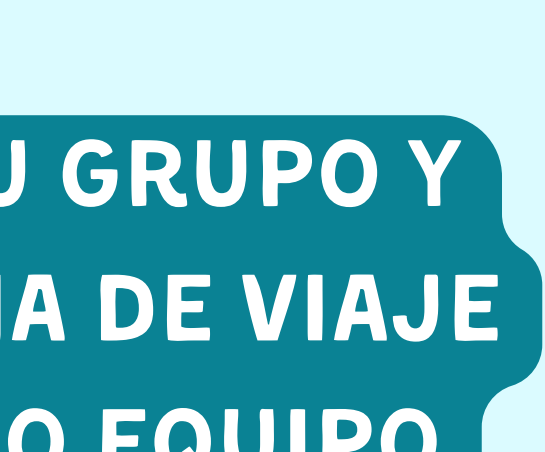
Saladix, pochoclos y gomitas

HIDRATACIÓN

Agua mineral disponible durante toda la expedición

CUIDADO Y ACOMPAÑAMIENTO

- Coordinadores
- Guías
- Personal de enfermería



CONFIRMÁ TU GRUPO Y ELEGÍ LA FECHA DE VIAJE CON NUESTRO EQUIPO

Sumate a la comunidad



WAAMTRAVEL

WAAM TRAVEL

@WAAMTRAVEL

WAAM TRAVEL

Operador de Turismo Estudiantil Habilitado